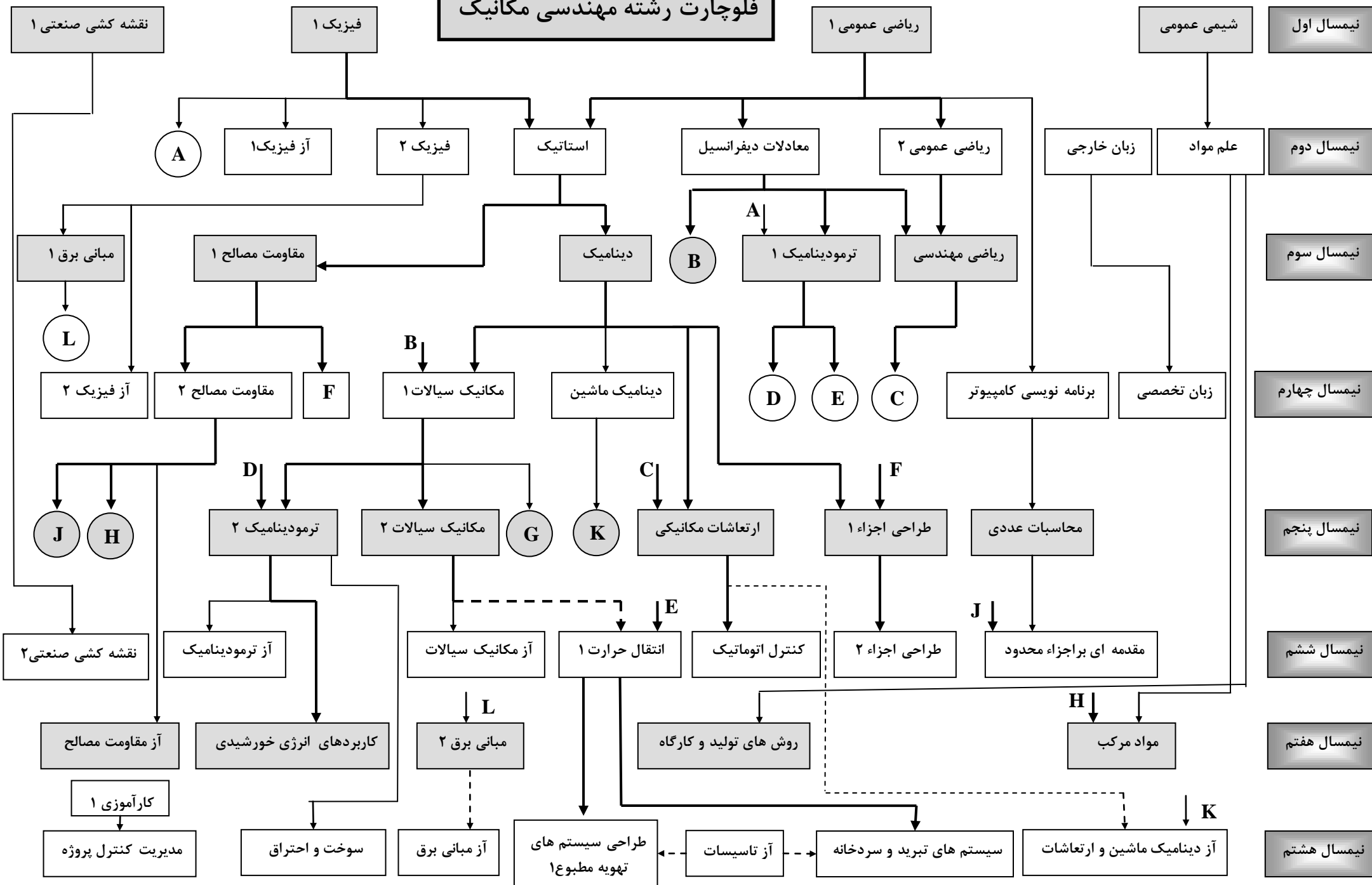


فلوچارت رشته مهندسی مکانیک



* زمان اخذ کارآموزی ۱: تابستان سال دوم (بعد از گذراندن ۶۵ واحد قبولی) زمان اخذ کارآموزی ۲: بعد از گذراندن کارآموزی ۱

* خطوط خط چین (_) نمایانگر هم نیازی و خطوط پر (_) نمایانگر پیشنیازی میباشد.

* کارگاهها با توجه به چارت مهندسی مکانیک اخذ گردد.